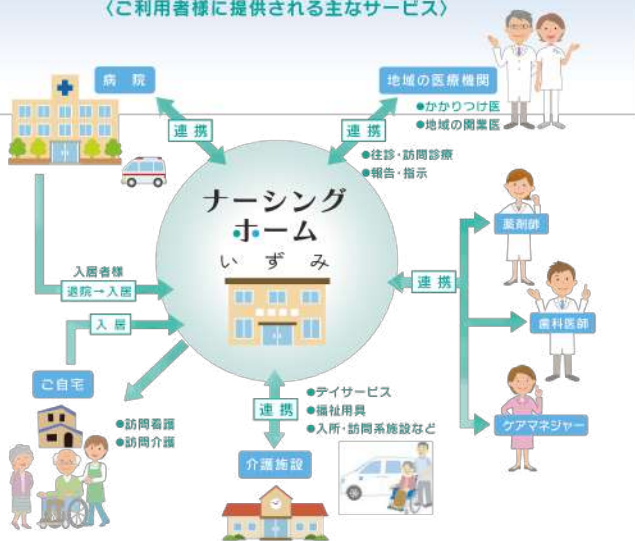


ナーシングホームいずみは、
地域の医療機関や介護施設から
重度要介護者や医療依存度の高い方を積極的に受け入れ、
入居者様の慢性期・終末期療養に特化した
看護・介護ケアを提供しています。

〈ご利用者様に提供される主なサービス〉



地域の医療機関の首様(入居者様のかかりつけ医、地域開業医、歯科医師)や、
薬剤師、ケアマネジャー、他の介護施設などの各種関係機関・職種の方々と連携し、
入居者様の日常的なケアに加え、継続的な医療対応、急変時の対応を行います。



ナーシングホームいずみ

- 【入居の相談の問い合わせ】
- 【情報・状況・保険証の確認】
- 【見学・面談の実施】
- 【受け入れの解雇】
- 【契約】
- 【入居】



見学・ご入居に関する
お問い合わせ・お申込み等は、
お気軽にお問い合わせください。

TEL. 090-8507-7820

宮城県仙台市宮城野区西田中字字庫中 31 番



みみみんなの株式会社

〒981-1246 宮城県名取市植互台2-17-1 TEL.022-707-5409 FAX.022-707-3498

【施設・事業】 ナーシングホーム/訪問看護ステーション/訪問介護ステーション

ナーシングホーム いずみ

重度要介護者・医療ケア対応型
住宅型有料老人ホーム

人生最後の家として満足のいく“わが家”を提供したい



ナーシングホーム

いずみ

5つの特徴

ナーシングホームとは

ナーシングホーム = 生活支援 + 医療支援

穏やかな日常生活 安心できる日常生活

日常生活(移動・排泄・入浴など)に介助が必要とする方(概ね要介護度4~5の方)や、医療依存度の高い方(別表7等)を対象とした、介護士が生活支援を行い、正看護師が医療支援を24時間365日対応する住宅型有料老人ホームです。

人生最後の家として満足のいく“わが家”を提供したい

特徴 1 24時間365日、看護師が対応

要介護度4~5の重度の方や医療依存度の高い方も安心です

24時間医療対応することで、従来の高齢者向け介護施設では対応が難しかった日常的医療処置が可能です。そのため、神経難病など医療依存度の高い方や慢性的に医療行為が必要な方、排泄介助など臨時対応が必要な方も入居できます。

ターミナルケアから最期の時間まで、ご自宅と同じ環境のなかでお過ごしいただけます。

※厚生労働大臣が定める疾病等別表第7に該当する方は、介護度を問わずご入居いただけます。

※看護・介護スタッフによるサービスは、一部の施設サービスを除き、介護保険または医療保険等によるサービス提供となります。

悪性腫瘍ターミナル/在宅中心静脈栄養(HPN)/経管栄養(胃管チューブ)・嚥下・嚥下/

足ののびり/ネプライザー吸引/インスリン/

人工肛門/人工膀胱、気管切開/気管支、

在宅酸素/バルブカテーテル/腎臓/血糖測定/

腫瘍透析/血液透析/看取り/等

別表第7:厚生労働大臣が定める疾病等

末期の悪性腫瘍/多発性硬化症/重症筋無力症/スモン/

筋萎縮性側索硬化症/脊髄小脳変性症/ハンチントン病/

進行性筋ジストロフィー症/パーキンソン病関連疾患/

多系統萎縮症/プリオン病/遺伝性硬化性全脳炎/

ライソソーム病/脳幹白質ジストロフィー/骨髄性癌増殖症/

球形腫性前葉細胞/慢性炎症性脱髄性多発神経炎/

後天性免疫不全症候群/強直性脊椎炎/等

特徴

2 訪問医による診療、住診

医師や歯科医が定期的に訪問診療
服薬指導・管理は薬剤師がおこないます

多くの医師と連携しているため、ご入居者さまの病状によって担当医を決め、定期的な訪問診療をお願ひしています。急変時の対応(往診等)も担当医がおこない、救急搬送など緊急時にも対応しています。歯科医による訪問歯科や薬剤師による服薬指導・管理も実施。医療面のサポートも安心です。



特徴

3 介護士と看護師がタッグを組んで生活支援をいたします

24時間体制でいつでも必要な介護を受けられます

移動・食事・入浴・排泄等、ご入居者さまの状態にあわせて誠実に介助を行います。コミュニケーションを多く重ねることにより信頼関係を構築し、穏やかに生活していただけるようになります。

私たちはご家族になり代わり入居者さまの生活を支援いたします。



特徴

4 プライバシーに配慮した全室個室 特殊浴槽(2種)を完備

身体機能が低下した方のために車椅子型とストレッチャー型の特殊浴槽を準備しておりますので、ゆったりと入浴を楽しんでいただけます。各部屋に洗面台・カーテン・エアコンを備え、明るく落ち着いた住居空間となっております。



移動ができるご入居者さまには食卓にお集まりいただき、あたたかなお料理をお召し上がりいただいております。



廊下内・室内設備
パリアフリー/個室/洗面台/カーテン/エアコン/
補助トイレ/レンジ/機械浴

特徴

5 最小限の自己負担で、最大限の安心を 介護保険申請のお手伝いもいたします 事前連絡にて施設見学は随時対応可能です

家賃などを安価な料金にすることで、ご本人様、ご家族様の負担を最小限に抑えるよう努めてまいります。入居金や敷金もありません。料金設定は地域で最安値、しかし、ご入居者さまへのサポートは地域No.1を目指す企業努力を追求しています。随時、見学を受け付けております。どんなことでも、お気軽にご相談、お問い合わせください。

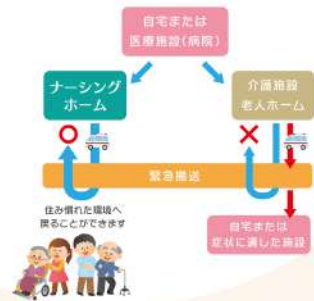
他の施設との違い

看護師が24時間対応することで、一般的な介護施設では対応できない継続的な医療処置やターミナルケアへの対応が可能です。医師の適切な指示に基づきながら、長期療養中に必要な処置を対応致します。



医療機関に足りないもの 介護施設に足りないものを 補う施設です

介護施設から医療機関へ入院すると、退院後に元の施設へ戻れないことが多く、ご本人様にもご家族様にも大きな負担となっていました。しかしナーシングホームいずみなら障害が残ったり、医療処置が必要となったりしても、住み慣れた当施設にお戻りいただけます。



よくある質問 Q&A



Q リハビリをしたのですがお願いできますか?

A. 理学療法士が常駐しています。ご利用者様の状態に合わせてプランニングいたします。また、正看護師による摂食・嚥下機能等のリハビリも可能です。

Q ナーシングホームいずみで看取ることはできますか?

A. 24時間看護師がおりますので看取りは可能です。ご家族や訪問者と連携を円く対応させていただきます。